

## Installation der Alkaios Altgriechisch-Tastatur (am Beispiel von Windows XP)

Zur Installation der Alkaios Altgriechisch-Tastatur benötigen Sie Administrator-Rechte. Für die Benutzung reichen Benutzer-Rechte.

1. Bitte wählen Sie beim Windows-Start-Bildschirm einen Benutzer mit Administrator-Rechten aus.



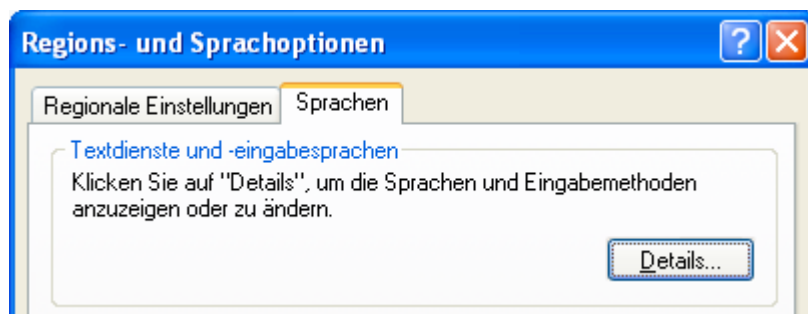
Wenn Windows Ihnen diesen Start-Bildschirm nicht zeigt, sondern Sie beim Starten direkt bis zu Ihrem Desktop führt, haben Sie diese Rechte wahrscheinlich bereits.

Sollte die Installation nicht erfolgreich sein, wird dies wahrscheinlich daran liegen, dass Sie die Installation mit Benutzer-Rechten versucht haben.

2. Bitte führen Sie im Ordner **alkaios\_keyboard\_windows** die Datei **Alkaios.msi** aus.
3. Im Anschluss ist die Alkaios Altgriechisch-Tastatur installiert. In der Datei **Alkaios.pdf** finden Sie eine einfache Bedienungsanleitung.

Um die Tastatur zu aktivieren, sind folgende Schritte notwendig, und zwar mit jedem Benutzer, mit dem Sie arbeiten:

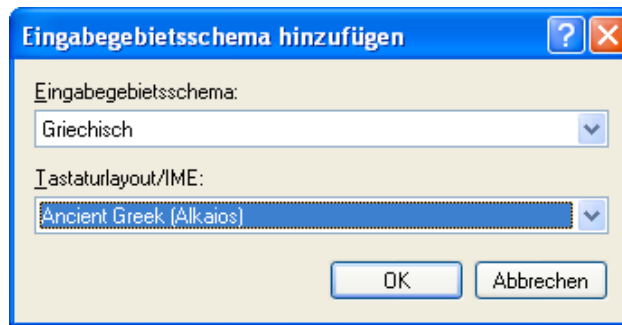
4. Wählen Sie in der **Systemsteuerung** den Eintrag **Datums-, Zeit-, Sprach- und Regionaleinstellungen** und dann **Weitere Sprachen hinzufügen**. Ggf. zeigt Ihnen die Systemsteuerung diese Einträge nicht. Dann kommen Sie mit dem Eintrag **Regions- und Sprachoptionen** zum Ziel.



5. Wählen Sie nun den Reiter **Sprachen** und dort die **Details**.
6. Bitte klicken Sie im nun angezeigten Dialog im Abschnitt **Installierte Dienste** auf

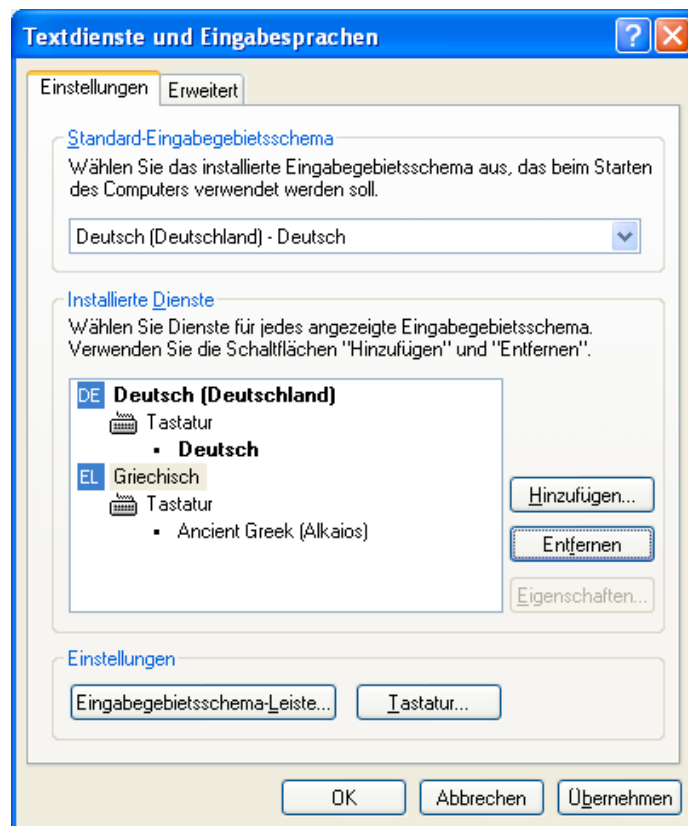
**Hinzufügen.**

7. Wählen Sie als **Eingabegebietsschema: Griechisch** und als



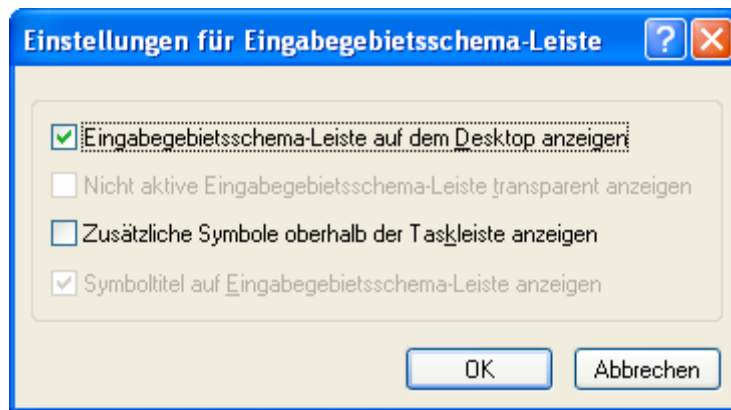
**Tastaturlayout: Ancient Greek**

8. Nach Klick auf **OK** sollte die griechische Tastatur mit dem Kürzel **EL** bei **Installierte**



**Dienste** angezeigt werden.

9. Klicken Sie nun auf **Eingabegebietsschema-Leiste...** und aktivieren Sie das Häkchen bei **Eingabegebietsschema-Leiste auf dem Desktop anzeigen**.



10. Schließen Sie nun diesen Dialog mit **OK** und auch den Dialog mit den Textdiensten mit **OK**.